

- 1/7/2003 tarihli Kara Avcılığı Kanunu uyarınca ilan edilen Yaban Hayatı Koruma ve Geliştirme Sahalarındaki arıcılık faaliyetleri , ilgili mevzuat çerçevesinde hazırlanan Yönetim ve Gelişme Plan Kararları çerçevesinde yapılır.
- Arıcı, arıcı kimlik kartını, resmi görevlilere istenildiğinde göstermek zorundadır.
- Koruma ve Kontrol Genel Müdürlüğünün 09.02.2005 tarih ve 2005/74 no'lu genelge gereğince arı yetiştiricilerinin (Hayvanlarda kullanılan Veteriner İlaçları İçin Kayıt Belgesi) tutması mecburidir.
- Arıcılar toplu hizmet yerleri cami, okul, sağlık ocağı v.b. alanlardan 200 m. uzağa, yerleşimin dağınık olduğu yerlerde en yakın eve 50 m mesafede kolonilerini yerleştirmeli.
- Yukarıda belirtilen tedbirlere uymayanlar hakkında 5442 sayılı İller İdaresi Kanununun 66. maddesi, 5326 sayılı Kabahatler Kanunu ve 5996 sayılı Veteriner Hizmetleri, Bitki Sağlığı, Gıda ve Yem Kanununun ilgili maddelerine göre yasal işlemler yapılacaktır.

Ayrıntılı bilgi için :

- 5996 sayılı Veteriner Hizmetleri, Bitki Sağlığı, Gıda ve Yem Kanunu, 30 Kasım 2011 tarih ve 28128 sayılı Resmi Gazetede yayımlanan (Değişik :RG-22/3/2012-28241) “Arıcılık Yönetmeliği”
- Yurt içinde Canlı Hayvan ve Hayvansal Ürünlerin Nakilleri Hakkında Yönetmelik “R.G 17 Aralık 2011 tarih ve 28145 sayılı R.G. 14 Mayıs 2013 tarih ve 28647 sayılı değişiklik” e bakınız.

Bal üreticilerimize verimli bir sezon ve bol kazançlar dileriz...

Her türlü dilek, öneri ve şikayetleriniz için :

www.giresuntarim.gov.tr

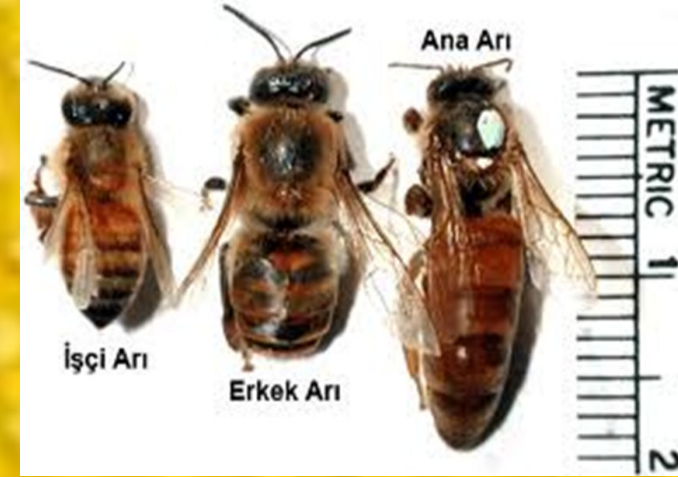
**İL GIDA , TARIM VE HAYVANCILIK
MÜDÜRLÜĞÜ**

**Hayvan Sağlığı , Yetiştiriciliği ve
Su Ürünleri Şube Müdürlüğü**

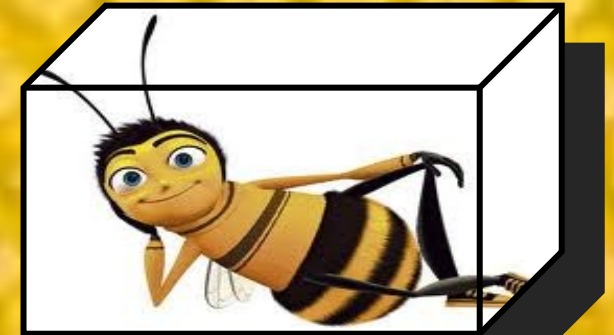
**Telefon :0 (454) 215 00 95
Teyyaredüzü mah. Atatürk Bulvarı
No:261 GİRESUN**



**T.C.
GİRESUN VALİLİĞİ
İL GIDA, TARIM VE
HAYVANCILIK
MÜDÜRLÜĞÜ
2014-GİRESUN**



GEZGİNCİ ARICILIK KURALLARI



GEZGİNCİ ARICILARIN UYMASI GEREKEN KURALLAR



İlimizde, Gezgin Arıcılık faaliyetlerini düzenlemek amacıyla, Gezgin arıcıların; Arıcılık Yönetmeliği ve 5996 sayılı Veteriner Hizmetleri, Bitki Sağlığı, Gıda ve Yem Kanunu gereğince uyması gereken kurallar:

Gezgin arıcıların yerleşmelerinde, İl/ İlçe Gıda, Tarım ve Hayvancılık Müdürlükleri yetkilidir.

İl ve İlçe Müdürlükleri arıcıların konaklayacağı yerleri bir komisyonla belirler. Bölgeler için koloni kapasitesi belirlenirken nektar ve polen veren tüm bitki varlığı göz önünde bulundurulur.

Arı gen kaynaklarının korunması amacıyla oluşturulan izole bölgelere arı girişi yasaktır.

Belirlenmiş bölgede konaklayacak gezgin arıcı, konaklayacağı yer gerçek kişiye ait ise şahısla, köy arazisi ise köy muhtarlığıyla, diğer tüzel kişiliklere ait arazi ise yetkililerle, orman arazisi ise Orman ve Su İşleri Bakanlığının ilgili birimleriyle anlaşır.

İl içi nakillerde Veteriner Sağlık Raporu aranmaz. Konaklayacağı yeri anlaşarak belirleyen arıcı, çıkış yapacağı ilin İl/ilçe Gıda, Tarım ve Hayvancılık Müdürlüğüne gideceği adresi sözlü ya da yazılı beyan ederek Hayvan Sevklerine Mahsus Yurtiçi Veteriner Sağlık Raporu alır ve arılarını sevk eder. Rapordaki sevk adresi ile konaklayacağı adres aynı olmalıdır. Beş gün içerisinde konakladığı ilin İl/ilçe Müdürlüğüne, veteriner sağlık raporu ile başvurarak Arı Konaklama Belgesini (AKB) alır. AKB' si olmayan arıcının veteriner sağlık raporu vize edilmez. Gezgin arıcılık yapan, kayıtlı olduğu adrese ve/veya kendi arazisine dönen arıcının da arı hareketlerinin kontrolü ve takibi için AKB alması gerekir.

Alınacak Hayvan Sevklerine Mahsus Yurtiçi Veteriner Sağlık Raporunda belirtilen adresten farklı bir adreste usule aykırı yerleşen arıcının arıları, İl/ilçe Müdürlüğünün talebi ile mülki amirlikçe güvenlik güçleri marifetiyle bulunduğu yerden kaldırılır. İl/ilçe müdürlüğü, işgal edenler hakkında 5237 sayılı Türk Ceza Kanununun 154 üncü maddesine göre işlem yapılmak üzere, Cumhuriyet Savcılığına suç duyurusunda bulunacaklardır. Kaldırma sürecinde meydana gelen zarardan ve bununla ilgili nakliye masraflarından ilgili arıcı sorumlu olacaktır.

Arılıklar, trafiğin yoğun olduğu bölgelerde yoldan en az 200 metre, stabilize ara yollarda ise en az 30 metre uzaklığa yerleştirilecektir. Gezgin arıcılık yapan arıcılarımız, arılarını çevreye rahatsızlık vermeyecek şekilde meskûn mahal dışında bir yere yerleştirecektir.

